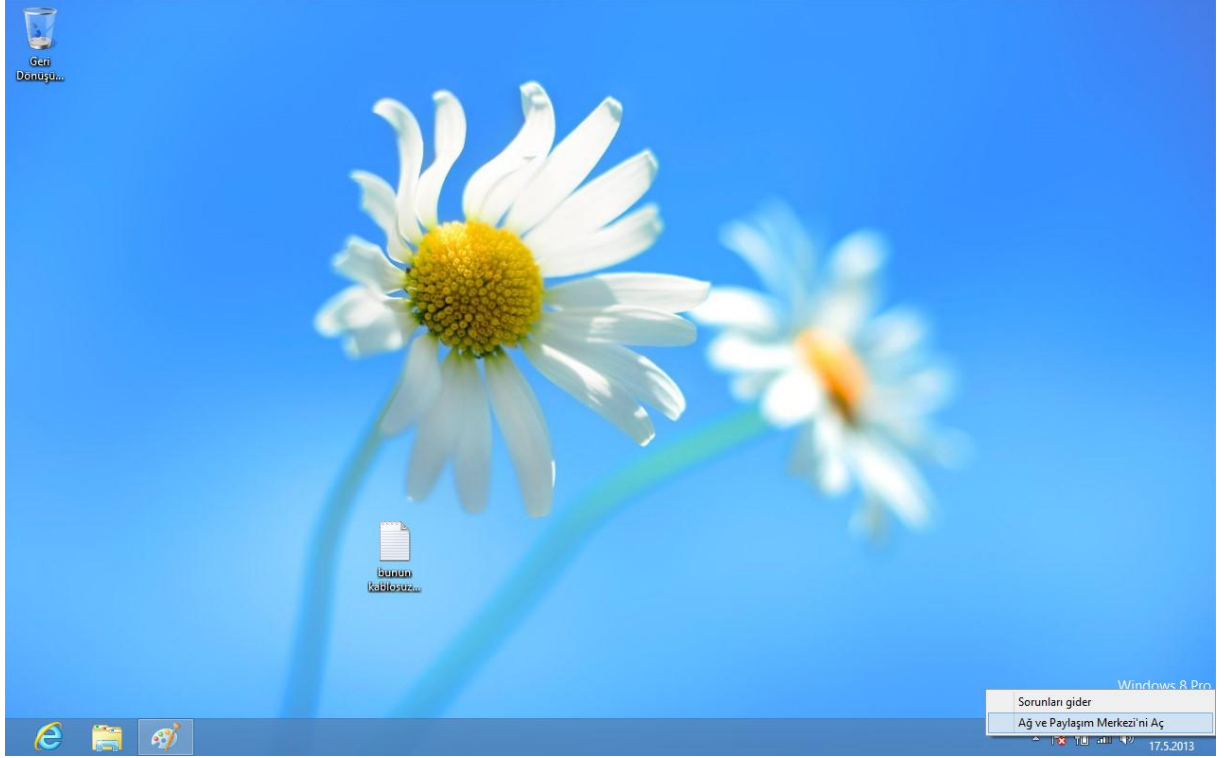
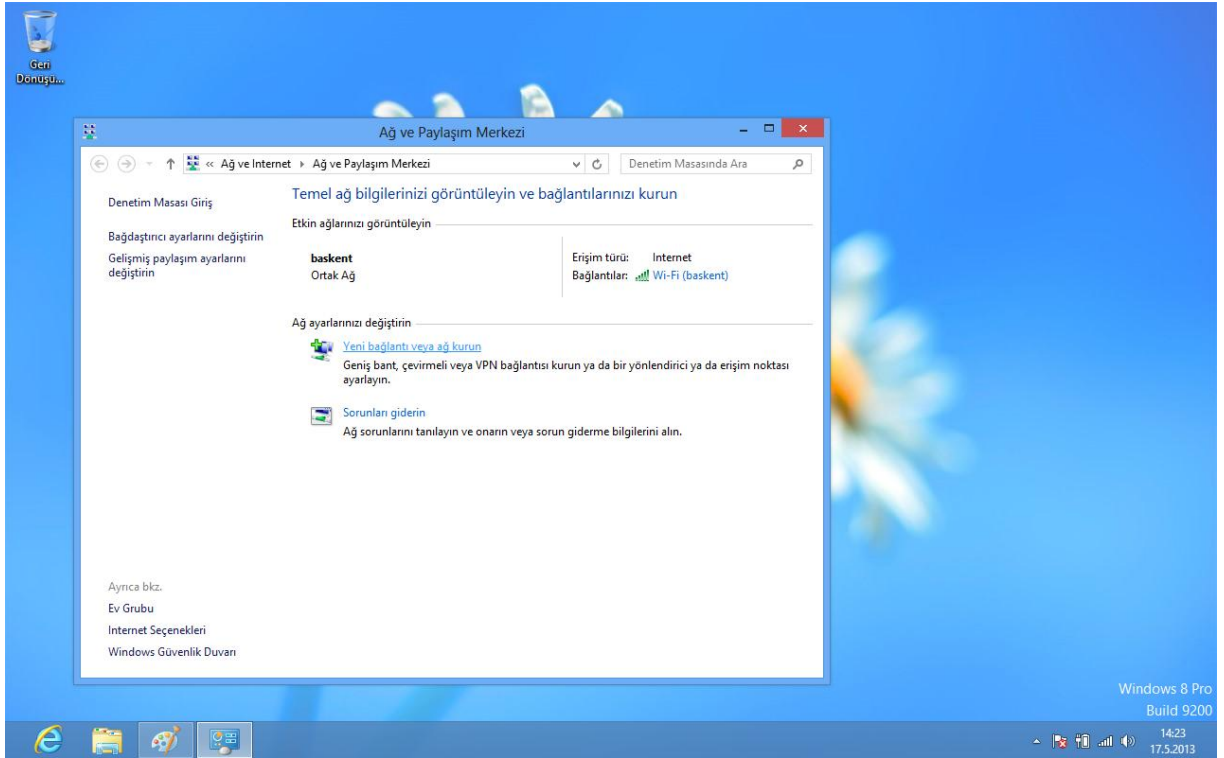


Win8 Eduroam Bağlantı Ayarları:

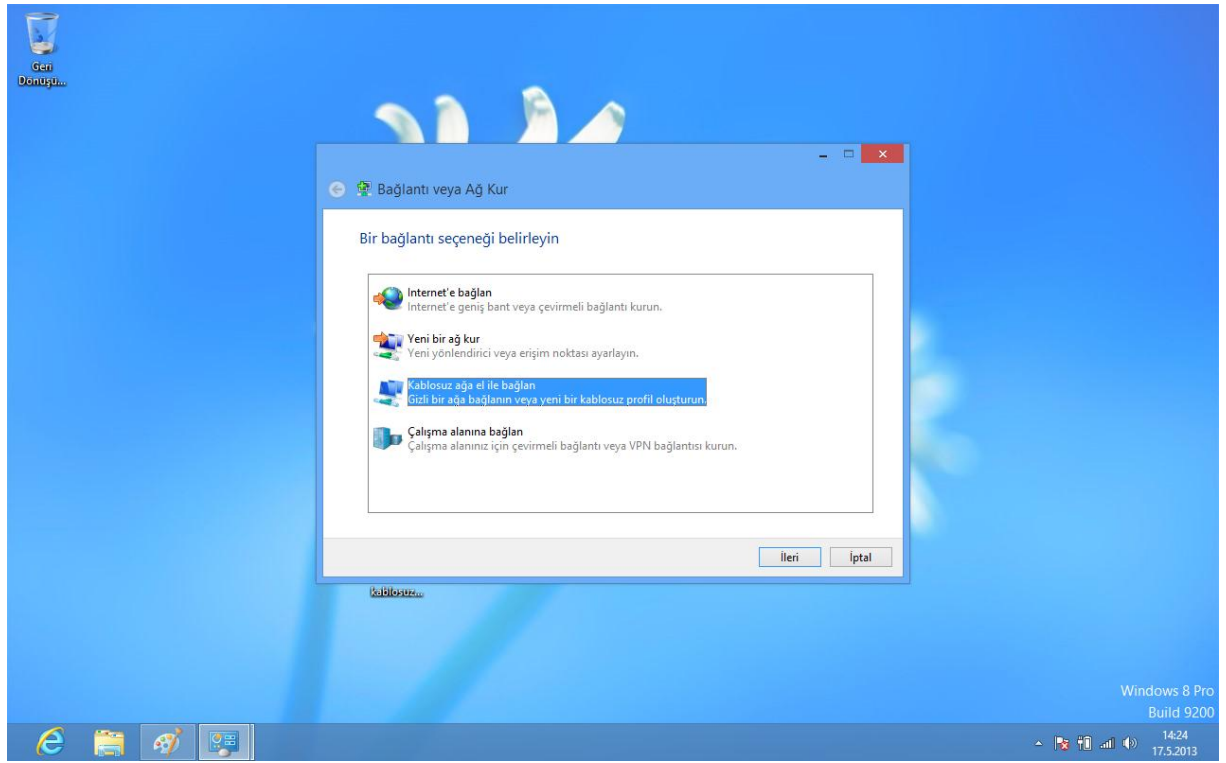
Not: Diğer işletim sistemlerinde (Win7/xp/Vista) eduroam bağlantısı için kurduğumuz securew2 programını, win8 de kurmanıza gerek yok.



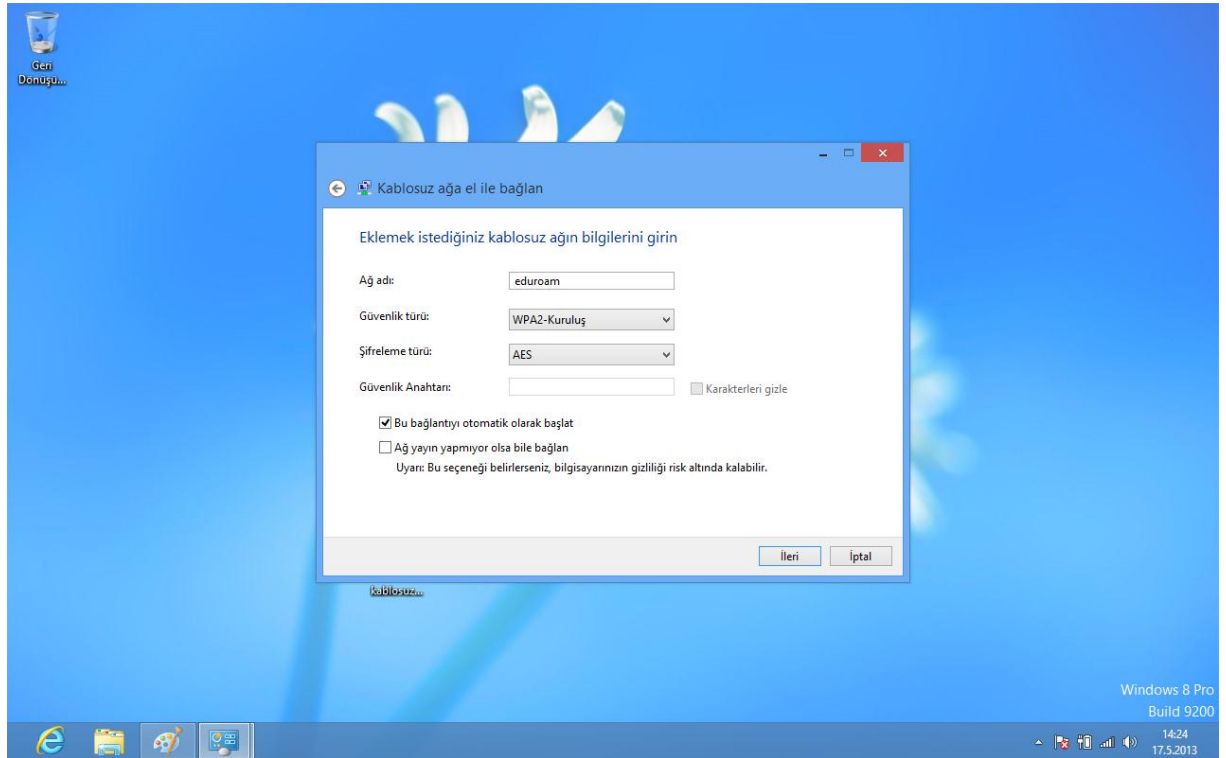
Sağ alt köşedeki kablosuz bağlantı simgesine sağ tıklayıp “Ağ ve Paylaşım Merkezini Aç” seçeneğine tıklıyoruz.



Yeni bağlantı veya ağ kurun seçeneğine tıklayın.



Kablosuz ağı el ile bağlan ı seçip ileri seçeneğine tıklıyorsunuz.

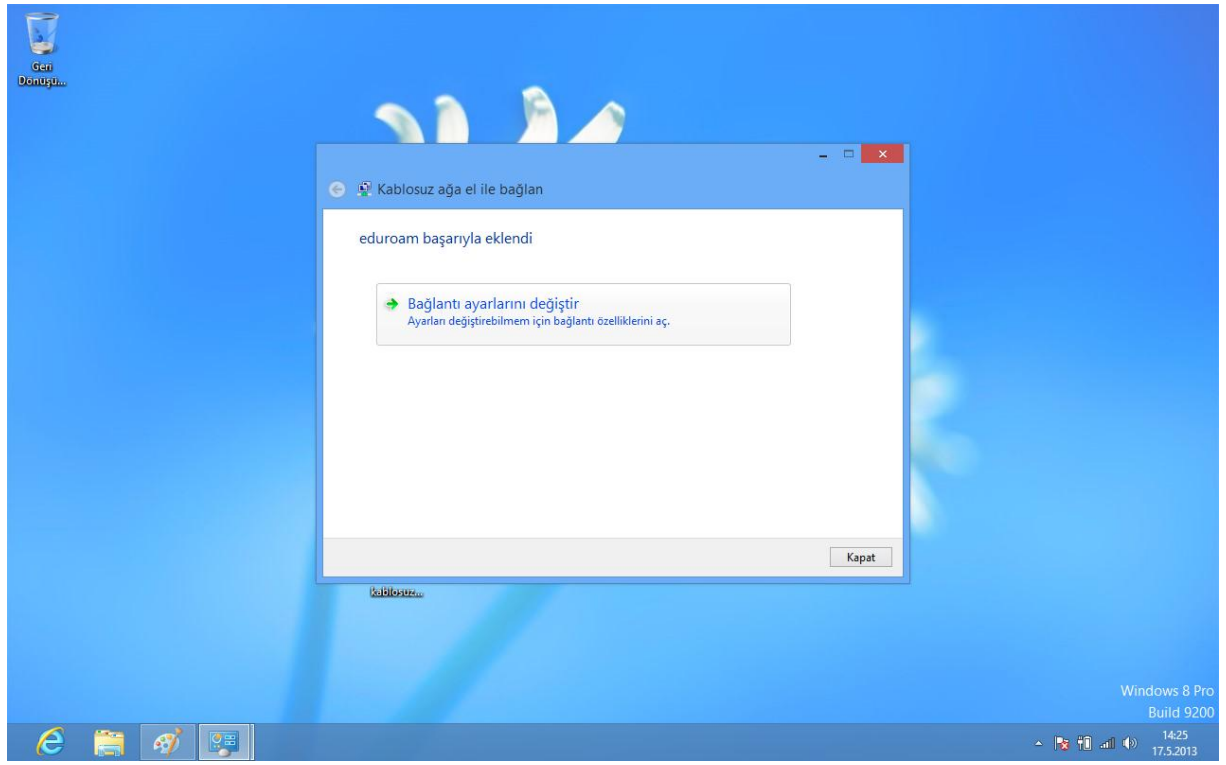


Ağ adı: eduroam

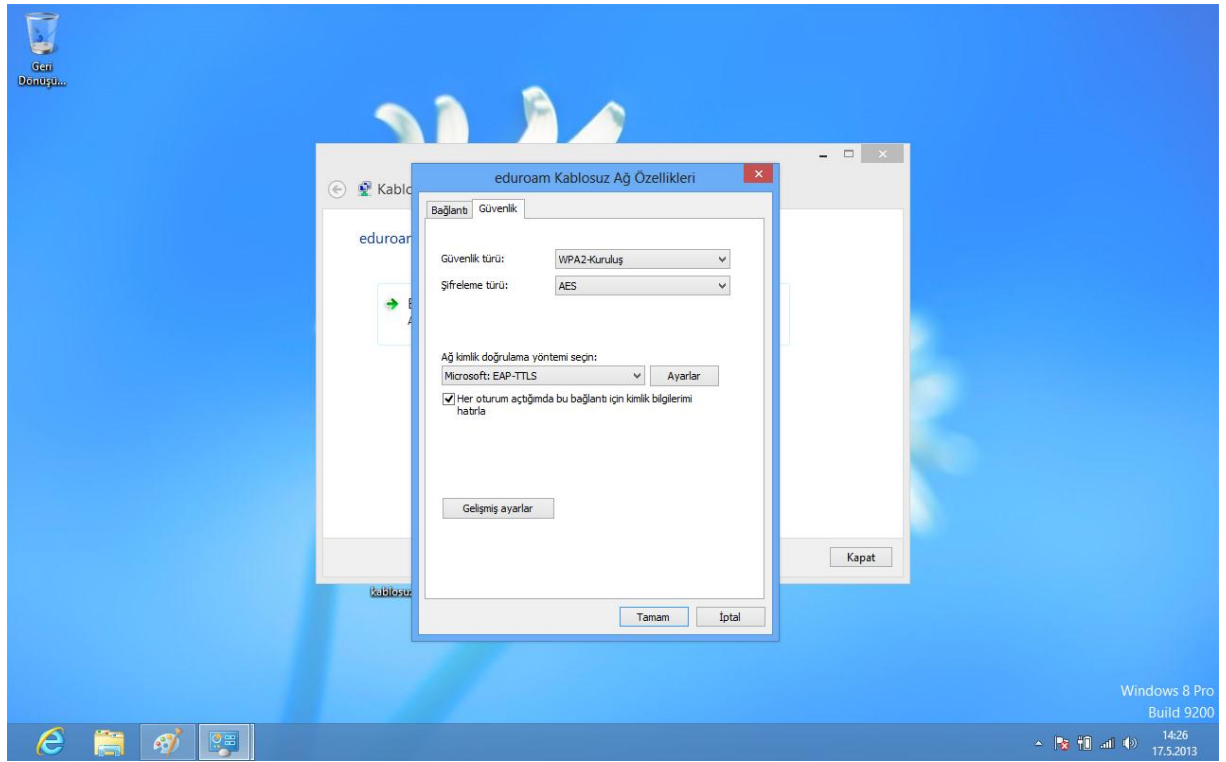
Güvenlik türü : WPA2-Kuruluş

Şifreleme türü : AES

Bilgileri bu şekilde ayarladıktan sonra ileri seçeneğine tıklıyorsunuz.



Eduroam başarıyla eklendikten sonra gelen ekrandaki Bağlantı ayarlarını değiştir seçeneğine tıklıyorsunuz.



Güvenlik türü WPA2-Kuruluş

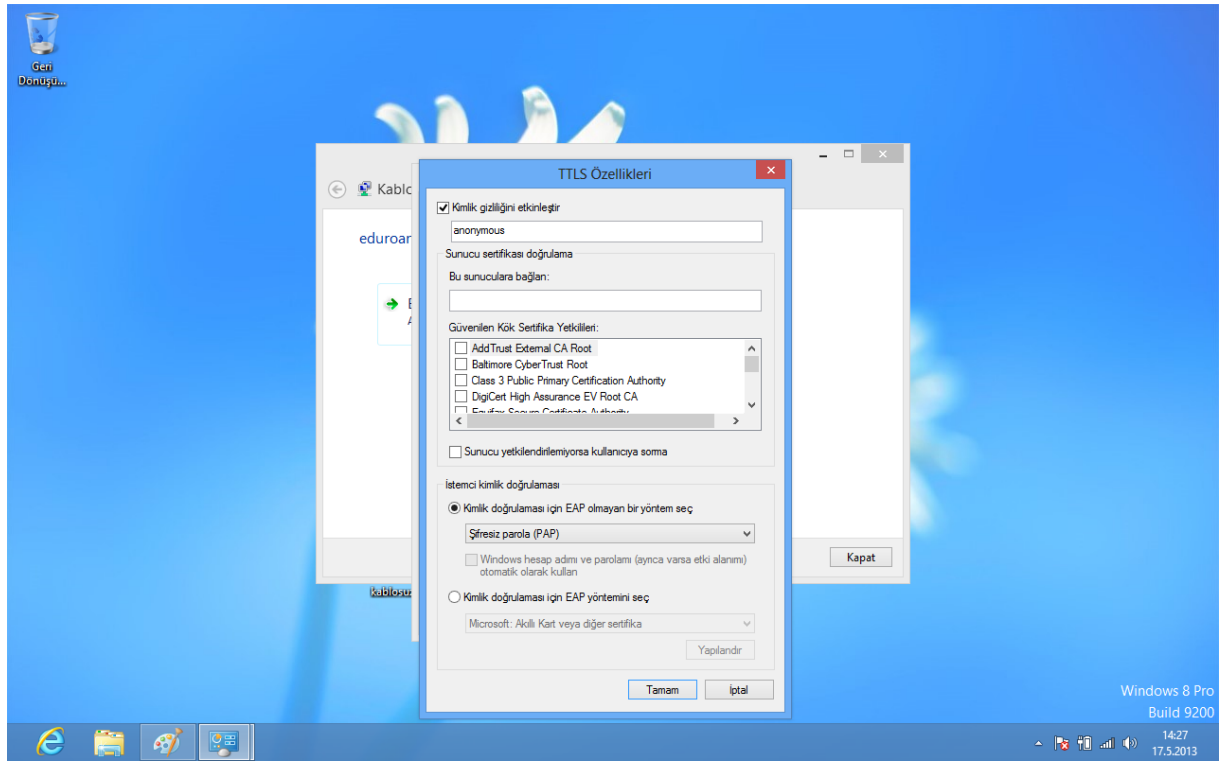
Şifreleme türü AES olarak ayarlanıyor

Ağ kimlik doğrulama yöntemi Microsoft EAP-TTLS seçili olacak

Sürekli şifre girmek istemiyorsanız , "Her oturum açtığımında bu bağlantı için kimlik bilgilerimi hatırla"

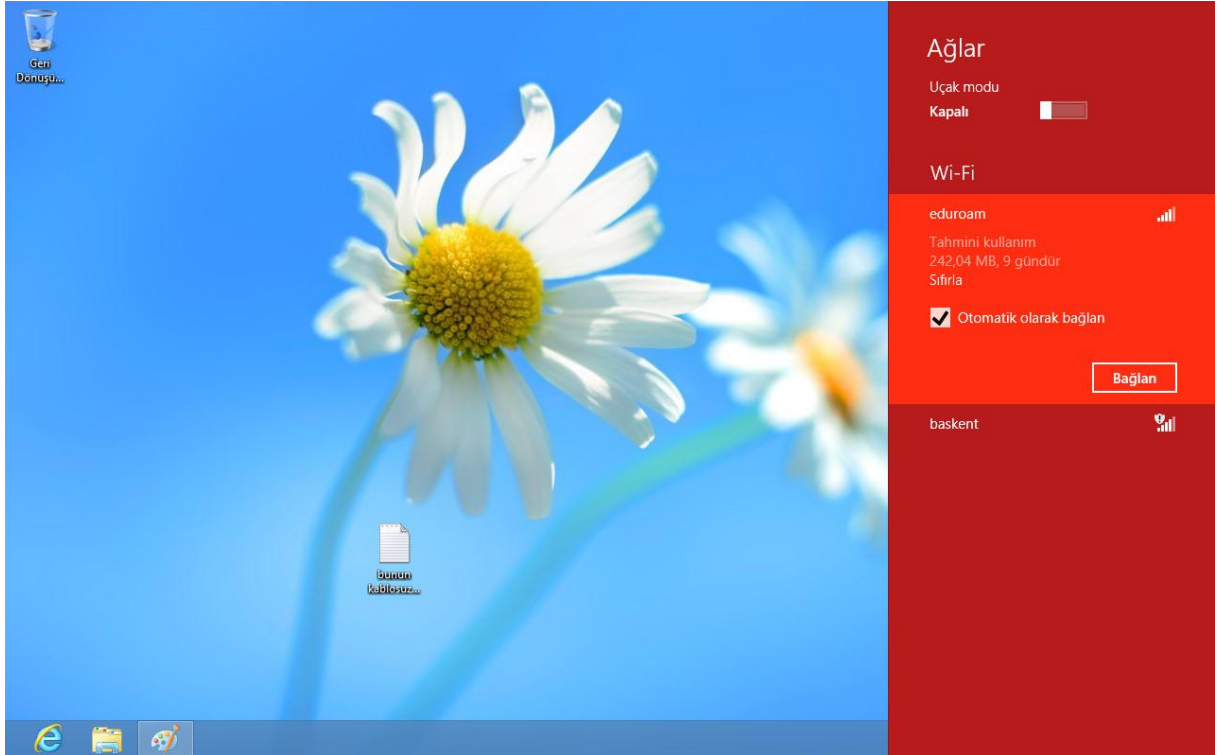
Seçeneği seçili olmalı. Bu işlemlerden sonra

Microsoft EAP-TTLS in yanındaki Ayarlar seçeneğine tıklıyorsunuz.

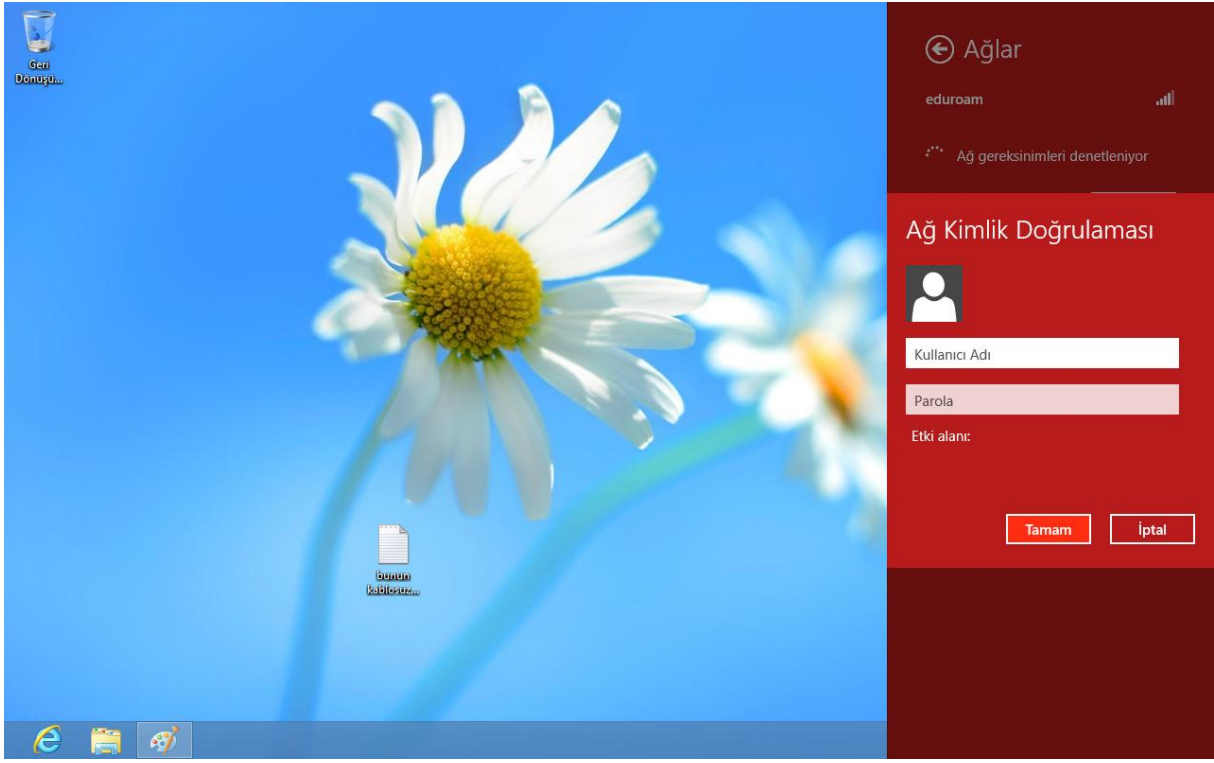


Kimlik gizliliğini etkinleştir i seçip alt kısma anonymous yazıyorsunuz.

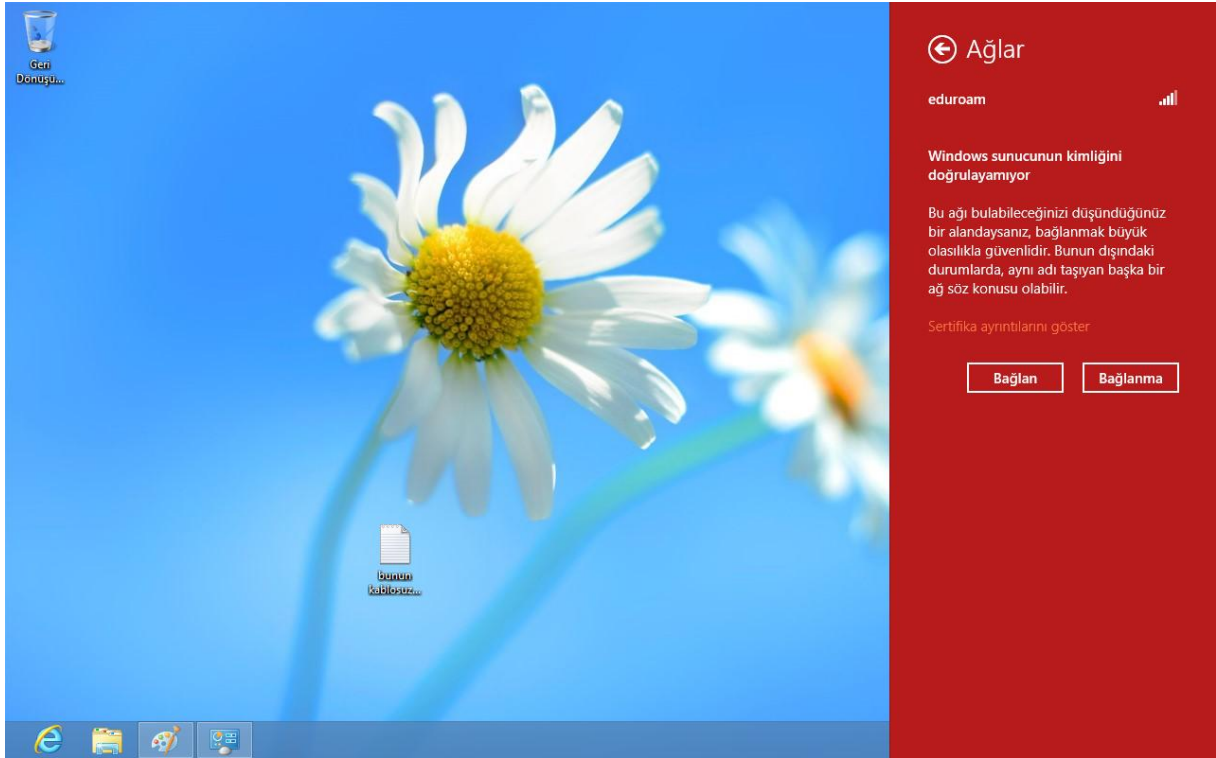
İstemci kimlik doğrulaması seçeneğinde Şifresiz parola (PAP) ayarlı olacak.



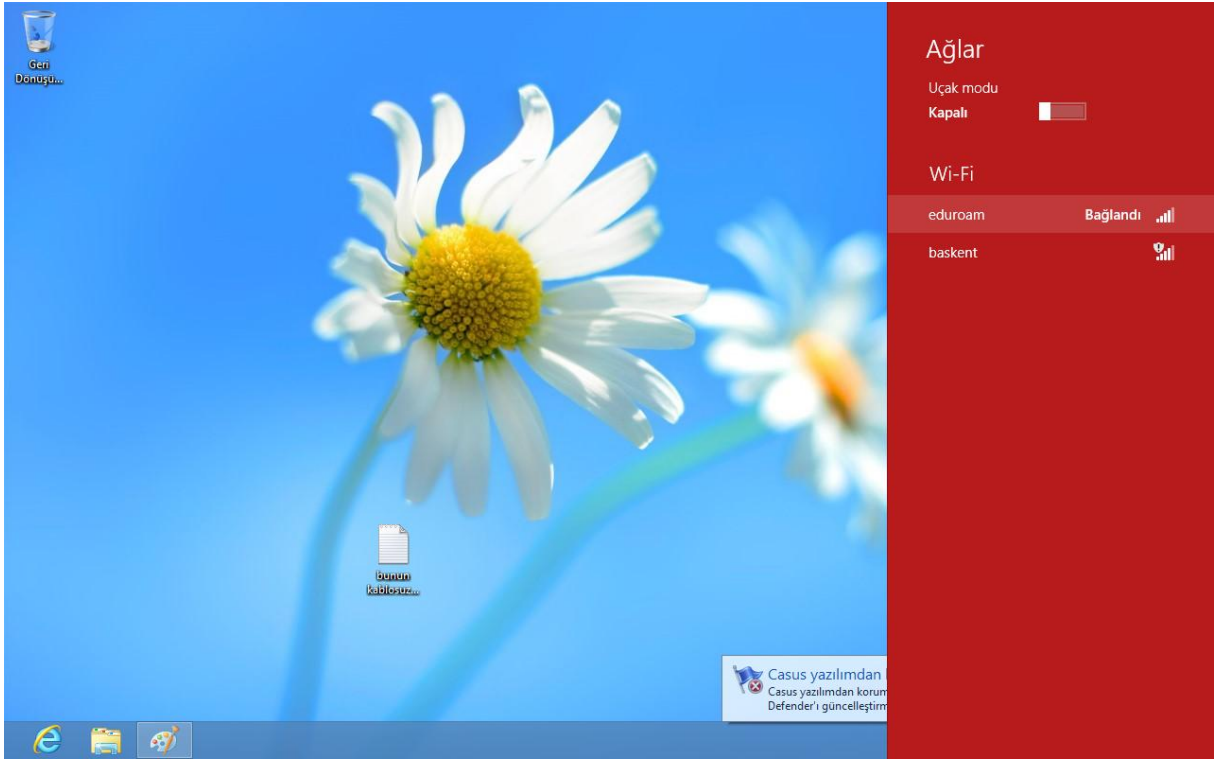
Eduroam bağlantısını seçip Bağlan seçeneğine tıklıyorsunuz. Bilgisayarınız otomatik olarak eduroam a bağlanmasını istemiyorsanız, Otomatik bağlan seçeneğini devre dışı bırakabilirsiniz.



Kullanıcı adı kısmına üniversitenizden size verilen mail adresi ve şifrenizi yazıp tamam diyorsunuz.
(öğrencino @mail.baskent.edu.tr veya kullanıcıadı @baskent.edu.tr)



Sertifika ile ilgili uyarı gelirse Bağlan seçeneğine tıklayıp devam ediyorsunuz.



Eduroam yanında Bağlandı ifadesi geldiğinde , bağlantınız sorunsuz bir şekilde gerçekleşmiştir.